

26 Ιούλιος, 2011

Μελέτη φωτισμού κατοικίας στην Βούλα

Η γραμμική ανάπτυξη της κατοικίας υπήρξε ο κύριος αρωγός της μελέτης φωτισμού.

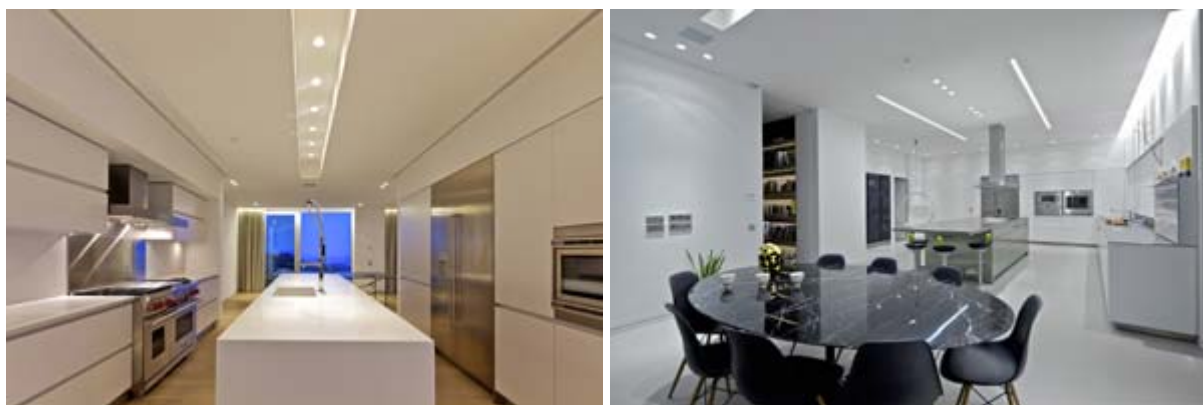
[IFI](#)

Η γραμμικότητα της αρχιτεκτονικής σύνθεσης απαντάται από επιμήκεις εσοχές και συνθέσεις φωτιστικών σωμάτων, οι οποίες αναλαμβάνουν να αναδείξουν την οργάνωση του κτιριολογικού προγράμματος. Έτσι για παράδειγμα στον κυρίως χώρο εστίασης, το σαλόνι, ο φωτισμός κινείται περιμετρικά, σαν μία 'αναφορά' στους άξονες κυκλοφορίας.



Με αυτόν τον τρόπο η λειτουργία του χώρου ως σημείο χαλάρωσης - στο πλαίσιο των καθημένων - δεν

παρεμποδίζεται από τυχόν θαμβώσεις. Αντίθετα στις κουζίνες, η ένταση του φωτισμού επικεντρώνεται στο λειτουργικό χώρο, το παρασκευαστήριο.



Η ένταση και η κατεύθυνση του φωτισμού συνεργάζονται, ώστε να αποκωδικοποιήσουν τη φόρμα της κατοικίας, χωρίς ταυτόχρονα να αποσπούν το χρήστη από τη θέα στην οποία στρέφεται και όλη η λειτουργική του οργάνωση. Αντίθετα, στόχος του φωτισμού ήταν να ενδυναμωθεί η σχέση του μέσα με το έξω.



Προχωρώντας από το εσωτερικό προς το εξωτερικό, η ένταση μειώνεται σταδιακά ούτως ώστε να αποφευχθεί η διάσπαση των χώρων και να ενισχυθεί η ρευστότητα του χώρου.

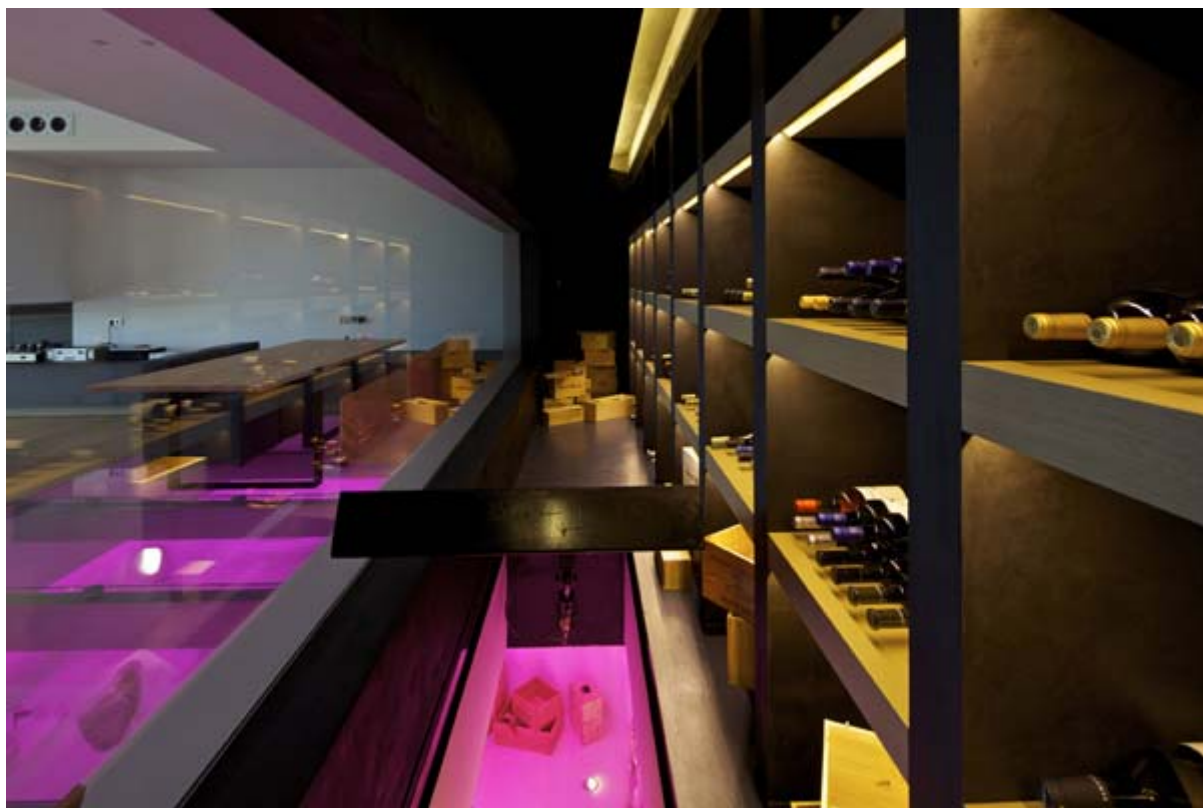


Σε χώρους όπως η κάβα, η ένταση αλλά και ο χρωματισμός του φωτισμού ενισχύουν την πλαστικότητα του δωματίου, αποδίδοντας ένα σκηνογραφικό χαρακτήρα.



Αντίθετα, σε ορισμένα στοιχεία ο φωτισμός αφομοιώνεται προκειμένου να προβληθεί η ίδια η χρήση. Για

παράδειγμα, στο έπιπλο της κάβας ο φωτισμός ενσωματώνεται στα ράφια.



Με αυτόν τον τρόπο, ο φωτισμός δεν πρωταγωνιστεί αλλά ενδυναμώνει ένα χώρο, ο οποίος προβάλλει σαν από οθόνη μέσα σε έναν άλλο.

Στον περιβάλλοντα χώρο, καθώς η μονολιθικότητα των όψεων του κτιρίου δεσπόζει, αντί να δοθεί περαιτέρω έμφαση στο αρχιτεκτονικό κέλυφος, ο φωτισμός επέλεξε να αναδείξει την υπόσταση των υπολοίπων στοιχείων.



Με τον τρόπο αυτό οι καθαρές και λιτές επιφάνειες του κτιρίου μετατρέπονται σε καμβά. Οι αντανακλάσεις του υγρού στοιχείου της κολυμβητικής δεξαμενής, η κίνηση και το παιχνίδι των φωτοσκιάσεων της φύτευσης, η γραμμική και απόλυτη σχέση μεταξύ κλειστών και ανοιχτών στοιχείων της πέργκολας αφήνουν παροδικά το στίγμα τους σε κάθετα και οριζόντια στοιχεία των όψεων. Με την πάροδο των ωρών της ημέρας, το φως και η σκιά «ζωγραφίζουν και δίνουν υφή» στις όψεις. Τις πρώτες απογευματινές ώρες οι σκιές διαγράφονται αχνές πάνω στις χρωματισμένες από το ηλιοβασίλεμα επιφάνειες ενώ τις βραδινές ώρες, το σκοτάδι βοηθά στο να αποτυπωθούν πιο ξεκάθαρα. Έτσι η κίνηση των σκιών και η εναλλαγή των εντάσεων φυσικού αλλά και τεχνητού φωτισμού δίνουν μία πιο ρευστή μορφή στην αυστηρότητα των μινιμαλιστικών όγκων του κτιρίου.

Με την ίδια λογική στην είσοδο, ο φωτισμός χρησιμοποιεί τα μπαμπού - κυρίαρχο διακοσμητικό στοιχείο στον εν λόγω χώρο - διαγράφοντας σκιές στην οροφή της, επεκτείνοντας έτσι την διακοσμητική διάθεση και σε ένα άλλο επίπεδο.

Κείμενο: **Χριστίνα Μουδαρά** - MA Architectural Studies, για την [IFI](#).

Φωτογραφία: Yannis Kontos - Photojournalist

[Share](#) |

Σχετικές Δημοσιεύσεις:

- [<<ΠΡΑΣΙΝΟΣ>> ΚΑΙ ΟΙΚΟΝΟΜΙΚΟΣ Ο ΦΩΤΙΣΜΟΣ ΤΟΥ ΕΘΝΙΚΟΥ ΘΕΑΤΡΟΥ ΜΕ ΤΗ](#)